

# Kurz & bündig

## Die Wege in der Eifel auf einen Blick



www.eifel.info

### Eifelsteig

- Etappe 1:** Kornelimünster – Roetgen  
14,0 km | 4 Std. | • leicht | TAGES-TOUR
- Etappe 2:** Roetgen – Monschau  
17,1 km | 4,5 Std. | • leicht | TAGES-TOUR
- Etappe 3:** Monschau – Einruhr  
24,3 km | 6,5 Std. | ••• anspruchsvoll | TAGES-TOUR
- Etappe 4:** Einruhr – Gemünd  
21,2 km | 6 Std. | •• mittel | TAGES-TOUR
- Etappe 5:** Gemünd – Kloster Steinfeld  
17,4 km | 5 Std. | ••• anspruchsvoll | TAGES-TOUR
- Etappe 6:** Kloster Steinfeld – Blankenheim  
23,4 km | 6,5 Std. | •• mittel | TAGES-TOUR
- Etappe 7:** Blankenheim – Mirbach  
17,7 km | 5 Std. | • leicht | TAGES-TOUR
- Etappe 8:** Mirbach – Hillesheim  
26,1 km | 7 Std. | ••• anspruchsvoll | TAGES-TOUR
- Etappe 9:** Hillesheim – Gerolstein  
20,3 km | 5,5 Std. | •• mittel | TAGES-TOUR
- Etappe 10:** Gerolstein – Daun  
24,1 km | 6,5 Std. | ••• anspruchsvoll | TAGES-TOUR
- Etappe 11:** Daun – Manderscheid  
23,0 km | 6,5 Std. | ••• anspruchsvoll | TAGES-TOUR
- Etappe 12:** Manderscheid – Kloster Himmerod  
18,0 km | 5,5 Std. | •• mittel | TAGES-TOUR
- Etappe 13:** Kloster Himmerod – Bruch  
20,5 km | 6 Std. | • leicht | TAGES-TOUR
- Etappe 14:** Bruch – Kordel  
27,7 km | 8 Std. | ••• anspruchsvoll | TAGES-TOUR
- Etappe 15:** Kordel – Trier  
17,2 km | 5 Std. | •• mittel | TAGES-TOUR



### Vulkaneifel-Pfade

- 1 Hochkelberg Panorama-Pfad | 2-TAGE-TOUR**  
Etappe 1: Nohner Mühle – Kelberg  
19,1 km | 7 Std. | •• mittel  
Etappe 2: Kelberg – Ulmen (Postplatz)  
20,7 km | 6 Std. | •• mittel
- 2 Maare-und-Thermen-Pfad | 2-TAGE-TOUR**  
Muße-Pfad: Verschlungene Wege und wilde Gesellen  
Etappe 1: Ulmen (Jungferweiher) – Lutzerath  
18,8 km | 6 Std. | •• mittel  
Etappe 2: Lutzerath – Bad Bertrich  
16,4 km | 5,5 Std. | •• mittel
- 3 Vulkan-Pfad | 2-TAGE-TOUR**  
Etappe 1: Jünkerath (Bahnhof) – Steffeln  
13,0 km | 4 Std. | • leicht  
Etappe 2: Steffeln – Gerolstein (Bahnhof)  
17,5 km | 6,5 Std. | • leicht
- 4 Schneifel-Pfad | 3-TAGE-TOUR**  
Muße-Pfad: Weg des Friedens  
Etappe 1: Kronenburger Hütte – Blockhaus Schwarzer Mann  
22,8 km | 8 Std. | •• mittel  
Etappe 2: Blockhaus Schwarzer Mann – Schönecken  
19,5 km | 5 Std. | •• mittel  
Etappe 3: Schönecken – Birresborn (Bahnhof)  
24,9 km | 8 Std. | •• mittel
- 5 VulkaMaar-Pfad | 2-TAGE-TOUR**  
Etappe 1: Manderscheid – Meerfeld (über Bettenfeld)  
12,2 km | 5,5 Std. | ••• anspruchsvoll  
Etappe 2: Meerfeld – Manderscheid  
14,4 km | 3 Std. | •• mittel
- 6 Gerolsteiner Felsenpfad (Gerolstein)**  
Muße-Pfad: Dolomiten-Acht NORTH  
8,7 km | 3 Std. | •• mittel | RUND-TOUR
- 7 Gerolsteiner Keltenpfad (Gerolstein)**  
Muße-Pfad: Dolomiten-Acht SÜD  
6,9 km | 2,5 Std. | •• mittel | RUND-TOUR
- 8 Vulcano-Pfad**  
Schleife Ost: Ellscheid über Steineberg  
16,5 km | 4,5 Std. | •• mittel  
Schleife West: Schalkenmehren über Mehren  
14,6 km | 4 Std. | •• mittel | RUND-TOUR
- 9 Maare-Pfad | 2-TAGE-TOUR**  
Etappe 1: Schalkenmehren – Gillenfeld  
15,1 km | 5,5 Std. | •• mittel  
Etappe 2: Gillenfeld – Strotzbüsch  
15,9 km | 7 Std. | ••• anspruchsvoll
- 10 Hinterbüsch-Pfad | 2-TAGE-TOUR**  
Etappe 1: Üdersdorfer Mühle – Weidenbach  
17,9 km | 6 Std. | ••• anspruchsvoll  
Etappe 2: Weidenbach – Meerfeld  
19,1 km | 7 Std. | ••• anspruchsvoll
- 11 Manderscheider Burgenstieg (Kurhaus Manderscheid)**  
mit Rittersteig  
6,1 km | 2,5 Std. | •• mittel | RUND-TOUR
- 12 Bäche-Pfad (Hasborn)**  
14,0 km | 4,5 Std. | •• mittel | RUND-TOUR
- 13 Grafenschaft-Pfad (Manderscheid)**  
14,4 km | 5 Std. | •• mittel | RUND-TOUR
- 14 Vulkangipfel-Pfad | 2-TAGE-TOUR**  
Etappe 1: Daun-Neunkirchen – Dreis-Brück  
12,4 km | 4 Std. | •• mittel  
Etappe 2: Dreis-Brück – Daun-Neunkirchen  
18,9 km | 7 Std. | ••• anspruchsvoll



### NaturWanderPark delux

- 1 Bach-Pfad: Bäche, Biber, Bergbau** (Bleialf)  
14,0 km | 3,5 Std. | • leicht | RUND-TOUR
- 2 Devon-Pfad: Fossilien, Islek, Devonium** (Waxweiler)  
16,0 km | 4 Std. | •• mittel | RUND-TOUR
- 3 Eifeldgold: Ginsterheiden des Irsentals** (Irrhausen)  
20,0 km | 5 Std. | ••• anspruchsvoll | RUND-TOUR
- 4 Felsenweg 1: Weilerbach – Hohllay** (Echternach/Berdorf/Weilerbach)  
20,0 km | 6 Std. | ••• anspruchsvoll | RUND-TOUR
- 5 Felsenweg 2: Bollendorf – Beaufort** (Bollendorf/Beaufort)  
20,0 km | 6 Std. | ••• anspruchsvoll | RUND-TOUR
- 6 Felsenweg 3: Ferschweiler – Berdorf** (Berdorf/Weilerbach)  
25,0 km | 6,5 Std. | ••• anspruchsvoll | RUND-TOUR
- 7 Felsenweg 4: in 2019 wieder begehbar** (Wintersdorf/Moersdorf)  
30,0 km | 8 Std. | ••• anspruchsvoll | RUND-TOUR
- 8 Felsenweg 5: Trauffelsen** (Irel)  
17,0 km | 5 Std. | •• mittel | RUND-TOUR
- 9 Felsenweg 6: Bizarre Felsenlandschaften** (Wanderparkplatz Erzen/Felsenweiher)  
17,0 km | 4,5 Std. | •• mittel | RUND-TOUR
- 10 Irsenpfad: Tal der Biber** (Dahnen)  
12,0 km | 3 Std. | •• mittel | RUND-TOUR
- 11 Klausenerweg: Täler der Enz und der Prüm** (Holsthum)  
17,0 km | 4,5 Std. | •• mittel | RUND-TOUR
- 12 Kylltaler Buntsandsteinroute: Buntsandstein Kylltal** (Auw an der Kyll)  
18,0 km | 5 Std. | •• mittel | RUND-TOUR
- 13 Moore-Pfad Schneifel: Moore und Quellbereiche** (Blockhaus Schwarzer Mann)  
15,0 km | 3,5 Std. | • leicht | RUND-TOUR
- 14 Nat'Our Route 1: Dreiländereck** (Ouren/Tintesmühlen)  
13,0 km | 3,5 Std. | • leicht | RUND-TOUR
- 15 Nat'Our Route 2: Mittleres Ourtal** (Dasburg Grenzbrücke/Tintesmühlen)  
18,0 km | 4,5 Std. | •• mittel | RUND-TOUR
- 16 Nat'Our Route 4: Ourtalschleife** (Keppeshausen/Bivels/Waldhof-Falkenstein)  
18,0 km | 5 Std. | ••• anspruchsvoll | RUND-TOUR
- 17 Nat'Our Route 5: Vianden-Falkenstein** (Bivels/Vianden)  
12,0 km | 4,5 Std. | ••• anspruchsvoll | RUND-TOUR
- 18 Nat'Our Route 6: Kammerwald** (Vianden)  
14,0 km | 4 Std. | •• mittel | RUND-TOUR
- 19 Neuer-Burg-Weg: Burg Neuerburg und Entzal** (Neuerburg)  
13,0 km | 3,5 Std. | •• mittel | RUND-TOUR
- 20 Prümatalweg: Wildromantisches Prümatal** (Philippweiler)  
9,0 km | 3 Std. | •• mittel | RUND-TOUR
- 21 Schluchtenpfad: Schluchten im Islek & Bitburger Land** (Sinspelt/Sportplatz)  
14,0 km | 3,5 Std. | •• mittel | RUND-TOUR
- 22 Stausee-Prümatalroute: Rund um den Stausee** (Biersdorf am See)  
15,0 km | 4,5 Std. | •• mittel | RUND-TOUR
- 23 Wallfahrts Weidingen: Barocke Marienkirche** (Utscheider Segelflugplatz)  
19,0 km | 5 Std. | ••• anspruchsvoll | RUND-TOUR



### Traumpfade

- 1 Pellener Seepfad** (Nickenich)  
16,0 km | 5 Std. | ••• anspruchsvoll | RUND-TOUR
- 2 Bergheidenweg** (Arft)  
10,3 km | 3 Std. | •• mittel | RUND-TOUR
- 3 Wacholderweg** (Langscheid)  
8,8 km | 3 Std. | •• mittel | RUND-TOUR
- 4 Heidehimmel Volkesfeld** (Volkesfeld)  
9,3 km | 3 Std. | •• mittel | RUND-TOUR
- 5 Waldseepfad Rieden** (Rieden)  
14,2 km | 4,5 Std. | •• mittel | RUND-TOUR
- 6 Vier-Berge-Tour** (Mendig)  
12,9 km | 4 Std. | ••• anspruchsvoll | RUND-TOUR
- 7 Wanderather** (Baar-Wanderath)  
12,0 km | 4 Std. | •• mittel | RUND-TOUR
- 8 Vulkanpfad** (Ettringen)  
6,6 km | 2 Std. | •• mittel | RUND-TOUR
- 9 Förstersteig** (Mayen-Kürrenberg)  
15,5 km | 5,5 Std. | ••• anspruchsvoll | RUND-TOUR
- 10 Virne-Burgweg** (Virneburg)  
9,9 km | 3 Std. | •• mittel | RUND-TOUR
- 11 Nette-Schieferpfad** (Trimbs)  
9,2 km | 3,5 Std. | •• mittel | RUND-TOUR
- 12 Booser Doppelpfad** (Boos)  
9,1 km | 3 Std. | • leicht | RUND-TOUR
- 13 Monrealer Ritterschlag** (Monreal)  
13,7 km | 5 Std. | ••• anspruchsvoll | RUND-TOUR
- 14 Hochbormeler** (Bermel-Fensterseifen)  
10,0 km | 3 Std. | •• mittel | RUND-TOUR
- 15 Pyramonter Felsensteig** (Roes/Pillig, Pyramonter Mühle)  
11,4 km | 4 Std. | •• mittel | RUND-TOUR
- 16 Eltzer Burgpanorama** (Wierschem)  
12,6 km | 4 Std. | •• mittel | RUND-TOUR



### Die Wege im Norden

- Kupferroute** (Stolberg - Aachen)  
15,5 km | 4,5 Std. | •• mittel | TAGES-TOUR
- Struffelroute** (Roetgen)  
9,7 km | 3 Std. | • leicht | RUND-TOUR
- Klosterroute** (Monschau)  
22,3 km | 6,5 Std. | ••• anspruchsvoll | TAGES-TOUR
- Narissenroute** (Höfen)  
14,0 km | 3,5 Std. | • leicht | RUND-TOUR
- Heckenlandroute** (Eicherscheid)  
14,5 km | 4,5 Std. | •• mittel | RUND-TOUR
- Wasserlandroute** (Einruhr)  
16,0 km | 4,5 Std. | • leicht | RUND-TOUR
- Rur-Olef-Route** • 3-TAGE-TOUR  
Etappe 1: Gemünd – Hellenthal  
17,0 km | 4,5 Std. | •• mittel  
Etappe 2: Hellenthal – Einruhr  
20,0 km | 6 Std. | •• mittel  
Etappe 3: Einruhr – Gemünd  
20,0 km | 6 Std. | •• mittel
- Burgen-Route** (Blankenheim Wald - Hellenthal)  
17,0 / 21,0 km | 5 Std. | •• mittel | TAGES-TOUR
- Eifeler Quellenpfad** • 3-TAGE-TOUR  
Etappe 1: Kronenburg – Blankenheim  
24,0 km | 8 Std. | •• mittel  
Etappe 2: Blankenheim – Nettersheim  
26,0 km | 9 Std. | •• mittel  
Etappe 3: Nettersheim – Kronenburg  
25,0 km | 8 Std. | •• mittel
- Eifeler Kräuterpfad** (Bad Münstereifel - Nettersheim)  
20,9 km | 5 Std. | •• mittel | TAGES-TOUR
- Kall Trail** (Museum „Hürtgenwald 1944 und im Frieden in Vossenack")  
8,8 km | 3 Std. | •• mittel | RUND-TOUR
- Buntsandstein-Route** | 2-TAGE-TOUR  
Etappe 1: Kreuzau Bf – Abenden  
19 km | 5 Std. | •• mittel  
Etappe 2: Abenden – Urftseestaumauer  
19 km | 6 Std. | •• mittel
- 52 Drover Heide** (Drove)  
11,4 km | 3,5 Std. | •• mittel | RUND-TOUR



### AhrSteig

- Etappe 1:** Blankenheim – Freilinger See  
11,1 km | 3 Std. | •• mittel | TAGES-TOUR
- Etappe 2:** Freilinger See – Aremberg  
11,7 km | 3 Std. | •• mittel | TAGES-TOUR
- Etappe 3:** Aremberg – Insul  
18,7 km | 5,5 Std. | ••• anspruchsvoll | TAGES-TOUR
- Etappe 4:** Insul – Kreuzberg  
17,4 km | 5 Std. | ••• anspruchsvoll | TAGES-TOUR
- Etappe 5:** Kreuzberg – Walporzheim  
17,2 km | 7 Std. | ••• anspruchsvoll | TAGES-TOUR
- Etappe 6:** Walporzheim – Bad Neuenahr  
9,2 km | 3,5 Std. | •• mittel | TAGES-TOUR
- Etappe 7:** Bad Neuenahr – Sinzig  
15,4 km | 5 Std. | •• mittel | TAGES-TOUR



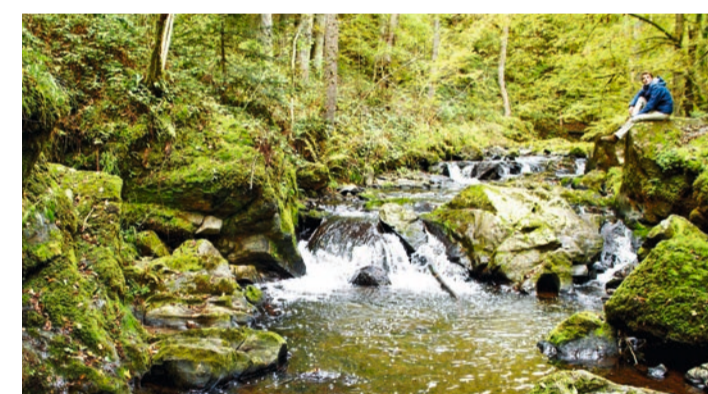
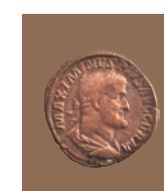
### Im Tal der Wilden Endert

Im Tal der Wilden Endert  
(Ulmen – Cochem)  
21 km | 6,5 Std. | •• mittel | TAGES-TOUR



### Römerpfad

Römerpfad  
(Kordel – Butzweiler)  
9,4 km | 4 Std. | •• mittel | RUND-TOUR



### Lieserpfad

- Etappe 1:** Boxberg – Daun  
15,0 km | 3,5-4,5 Std. | ••• leicht | TAGES-TOUR
- Etappe 2:** Daun – Manderscheid  
18,0 km | 4-5 Std. | •• mittel | TAGES-TOUR
- Etappe 3:** Manderscheid – Wittlich  
23,0 km | 6-7 Std. | ••• anspruchsvoll | TAGES-TOUR
- Etappe 4:** Wittlich – Lieser  
18,0 km | 3,5-4,5 Std. | •• leicht | TAGES-TOUR



### EIFELLEITER

- Etappe 1:** Bad Breisig – Niederzissen  
ca. 15,7 km | 5 Std. | •• mittel | TAGES-TOUR
- Etappe 2:** Niederzissen – Spessart/Kempenich  
ca. 19,1 km | 5 Std. | ••• mittel | RUND-TOUR
- Etappe 3:** Spessart/Kempenich – Hohe Acht – Adenau  
ca. 22,0 km | 6 Std. | ••• anspruchsvoll | TAGES-TOUR
- Extra-Tour:** Vintxbachtal (Rodder Maar Niederdürenbach)  
15,8 km | 4,5 Std. | ••• mittel | RUND-TOUR
- Extra-Tour:** Breisiger Ländchen (Bad Breisig)  
16,9 km | 5 Std. | •• mittel | RUND-TOUR



### EifelSpuren

NEU ab 2020: Wanderer können sich auf eine einzigartige Entdeckungsreise entlang der besonders inszenierten Rundwanderwege in der Nordefifel, den EifelSpuren, begeben. Ob „Auf Tuchmachers Fährte“, „Auf den Spuren der Raubritter“ oder „Durch die Toskana der Eifel“. Auf insgesamt 18 EifelSpuren gibt es für Klein und Groß viel zu entdecken. Mehr unter: [www.eifelspuren.de](http://www.eifelspuren.de)



### Römerkanal-Wanderweg

- Etappe 1:** Nettersheim (Naturzentrum Eifel) – Kall-Dottel  
15,0 km | 4,5 Std. | •• mittel | TAGES-TOUR
- Etappe 2:** Kall-Dottel – Mechernich (Feyer Mühle)  
16,0 km | 4,5 Std. | •• mittel | TAGES-TOUR
- Etappe 3:** Mechernich (Feyer Mühle) – Euskirchen-Kreuzweingarten  
13,0 km | 3,5 Std. | •• mittel | TAGES-TOUR
- Etappe 4:** Euskirchen-Kreuzweingarten – Rheinbach  
16,0 km | 4,5 Std. | •• mittel | TAGES-TOUR
- Etappe 5:** Rheinbach – Bornheim-Brenig  
22,0 km | 6,5 Std. | •• mittel | TAGES-TOUR
- Etappe 6:** Bornheim-Brenig – Brühl (Wasserturm)  
15,0 km | 4,5 Std. | •• leicht | TAGES-TOUR
- Etappe 7:** Brühl (Wasserturm) – Köln-Sülz  
19,0 km | 5,5 Std. | • leicht | TAGES-TOUR



### Kontakt

Eifel Tourismus (ET) GmbH  
Kalvarienbergstraße 1 • 54595 Prüm  
Tel.: +49 (0) 65 51 - 96 56 - 0  
Fax: +49 (0) 65 51 - 96 56 - 96  
info@eifel.info • [www.eifel.info](http://www.eifel.info)



## Wandern

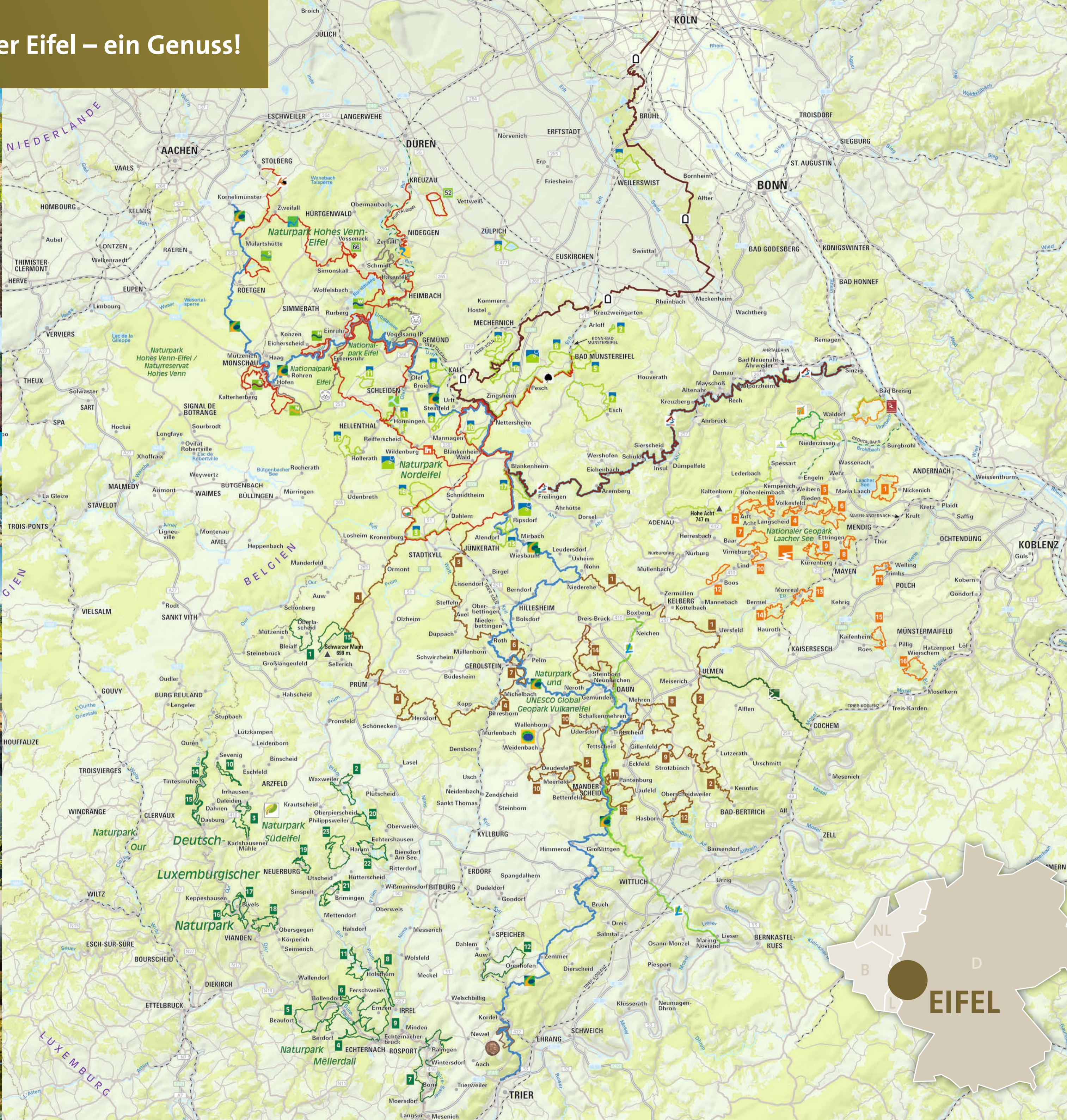
### Übersichtskarte

Buchen Sie Ihre Eifel-Erlebnisse  
Telefon: +49 (0) 65 51 - 96 56-0  
[www.eifel.info](http://www.eifel.info)

### Die Wege in der Eifel auf einen Blick

- > Kurzcharakteristiken
- > Tourist-Informationen





**Ihre Ansprechpartner in der Eifel**

- **Tourist-Informationen Aachen Tourist Service e.V.**  
Postfach 10 22 51, 52022 Aachen  
Tel. +49 (0) 24 1 - 180 29-60 oder -61, www.aachen-tourist.de
- **Nationalpark-Infopunkt Roetgen**  
Mühlentstraße 2, 52159 Roetgen  
Tel. +49 (0) 24 71 - 13 22 76, www.roetgen-touristik.de
- **Monschau-Touristik GmbH**  
Stadstraße 16, 52159 Monschau  
Tel. +49 (0) 24 72 - 8 04 80, www.monschau.de
- **Rursee-Touristik GmbH**  
www.rursee.de
- **Nationalpark-Tor Rurberg**  
Seeufer 3, 52152 Simmerath-Rurberg  
Tel. +49 (0) 24 73 - 9 37 70
- **Nationalpark-Infopunkt Einruhr**  
Franz-Becker-Straße 2, 52152 Simmerath-Einruhr  
Tel. +49 (0) 24 85 - 317
- **Nationalpark-Tor Gemünd**  
Kurhausstraße 6, 53937 Schleiden  
Tel. +49 (0) 24 44 - 20 11, www.nordeifel-tourismus.de
- **Tourist-Information Vogelsang IP Besucherzentrum**  
Vogelsang 70, 53937 Schleiden  
Tel. +49 (0) 24 44 - 91 57 9 0, www.vogelsang-ip.de
- **Nationalpark-Infopunkt Kall**  
Bahnhofstraße 13, 53925 Kall  
Tel. +49 (0) 24 41 - 77 5 45, www.kall.de
- **Nordeifel Tourismus GmbH**  
Bahnhofstraße 13, 53925 Kall  
Tel. +49 (0) 24 41 - 99 45 70, www.nordeifel-tourismus.de
- **Tourist-Information Nettersheim/Naturzentrum Eifel**  
Urfstraße 2 - 4, 53947 Nettersheim  
Tel. +49 (0) 24 86 - 12 46, www.naturzentrum-eifel.de
- **Tourist-Information Blankenheim**  
Ahrstraße 55-57, 53945 Blankenheim  
Tel. +49 (0) 24 49 - 87-222 und 87-223, www.blankenheim.de
- **Tourist-Information Dahlem** (im Eifelpark Kronenburger See)  
Zum Kleebusch 15, 53949 Dahlem-Kronenburg  
Tel. +49 (0) 65 57 - 894
- **Gerolsteiner Land Tourist-Informationen**
- **Tourist-Information Gerolstein**  
Bahnhofstraße 4 / Reisezentrum, 54568 Gerolstein  
Tel. +49 (0) 65 91 - 13 31 00, www.gerolsteiner-land.de
- **Tourist-Information Hillesheim**  
Am Markt 1, 54576 Hillesheim  
Tel. +49 (0) 65 93 - 80 92 00, www.gerolsteiner-land.de
- **Tourist-Information Stadtkyll**  
Burgberg 22, 54589 Stadtkyll  
Tel. +49 (0) 65 91 - 13 32 00, www.gerolsteiner-land.de
- **GesundLand Tourist-Informationen**
- **GesundLand Tourist-Information Daun**  
Leopoldstraße 5, 54550 Daun  
Tel. +49 (0) 65 92 - 95 13 70, www.gesundland-vulkaneifel.de
- **GesundLand Tourist-Information Manderscheid**  
Grafenstraße 23, 54531 Manderscheid
- **GesundLand Tourist-Information Ulmen**  
Marktplatz 1, 56766 Ulmen
- **GesundLand Tourist-Information Lutzerath Höhe**  
Trierer Straße 36, 56826 Lutzerath
- **GesundLand Tourist-Information Bad Bertrich**  
Kurfürstenstraße 32, 56864 Bad Bertrich
- **Touristik-Büro Schieferland Kaisersesch**  
Am Römerturm 2, 56759 Kaisersesch  
Tel. +49 (0) 26 53 - 9 99 05 02, www.schieferland-kaisersesch.de
- **Moseleifel Touristik e.V.**  
Marktplatz 5, 54516 Wittlich  
Tel. +49 (0) 65 71 - 40 86, www.moseleifel.de
- **Trier Tourismus und Marketing GmbH**  
Simenstraße 55, 54290 Trier  
Tel. +49 (0) 65 1 - 9 78 08-0, www.trier-info.de
- **Deutsch-Luxemburgische Tourist-Information/ Ferienregion Trierer Land e.V.**  
Moselestraße 1, 54308 Langsur-Wasserbilligerbrück  
Tel. +49 (0) 65 01 - 60 26 66, www.lux-trierinfo.de
- **Region Luxemburger Ardennen – Eislek**  
B.P. 12, L-9401 Vianden  
Tel. +352 26 95 05 66, E-Mail: info@visit-eislek.lu
- **Tourist-Information Echternach**  
9-10, Parvis de la Basilique, L-6486 Echternach  
Tel. +352 720 230, E-Mail: info@echternach-tourist.lu
- **Stolberg-Touristik**  
Zweifaller Straße 5, 52222 Stolberg  
Tel. +49 (0) 24 02 - 9 99 00-81, www.stolbergtouristik.de
- **Nationalpark-Tor Nideggen**  
Im Eifels 9, 52385 Nideggen  
Tel. +49 (0) 24 27 - 33 01 150, www.rureifel-tourismus.de
- **Kurverwaltung Bad Münstereifel**  
Kölner Straße 13, 53902 Bad Münstereifel  
Tel. +49 (0) 22 53 - 54 22 44, www.bad-muenstereifel.de
- **Tourist-Information Hocheifel-Nürburgring**  
Kirchstraße 15-19, 53518 Adenau  
Tel. +49 (0) 26 91 - 305-122, www.hocheifel-nuerburgring.de
- **Ahrtal-Tourismus Bad Neuenahr-Ahrweiler e.V.**  
Hauptstraße 30, 53474 Bad Neuenahr-Ahrweiler  
Tel. +49 (0) 26 41 - 91 71 20, www.ahrtal.de
- **Tourist-Information Kelberg**  
Dauner Straße 22, 53539 Kelberg  
Tel. +49 (0) 26 92 - 87 21 8, www.vgv-kerberg.de
- **Tourist-Information Prüm Land**  
Hahnplatz 1, 54595 Prüm  
Tel. +49 (0) 65 51 - 5 05, www.ferienregion-pruem.de
- **Tourist-Information Arzfeld**  
Luxemburger Straße 5, 54687 Arzfeld  
Tel. +49 (0) 65 50 - 96 10 80, www.islek.info
- **Tourist-Information Bitburger Land - Bitburg / Speicher / Kyllburg**  
Römermauer 6, 54634 Bitburg  
Tel. +49 (0) 65 61 - 9 43 40, www.eifel-direkt.de
- **Felsenland Südeifel**  
Neuerburger Straße 6, 54669 Bollendorf  
Tel. +49 (0) 65 25 - 93 39 3-0, www.felsenland-suedeifel.de
- **Touristik-Büro Vordereifel**  
Kelberger Straße 26, 56727 Mayen  
Tel. +49 (0) 26 51 - 80 09-0, www.vordereifel.de
- **Tourist-Information Stadt Mayen**  
Altes Rathaus am Marktplatz, 56727 Mayen  
Tel. +49 (0) 26 51 - 90 30 04 - 90 30 07, www.mayenzeit.de
- **Tourist-Information Maifeld**  
Münsterplatz 6, 56294 Münstermaifeld  
Tel. +49 (0) 26 05 - 96 92 6, www.maifeldurlaub.de
- **Tourist-Information Bad Breisig**  
Koblenzer Straße 39 (im Kurpark), 53498 Bad Breisig  
Tel. +49 (0) 26 33 - 4 56 30, www.bad-breisig.de
- **Tourist-Information Maria Laach der Vulkanregion Laacher See**  
Besucherparkplatz Maria Laach, 56653 Maria Laach  
Tel. +49 (0) 26 36 - 1 94 33, www.vulkanregion-laacher-see.de
- **Tourist-Info Niederzissen der Vulkanregion Laacher See**  
Kapellenstraße 12, 56651 Niederzissen  
Tel. +49 (0) 26 36 - 1 94 33, www.vulkanregion-laacher-see.de

