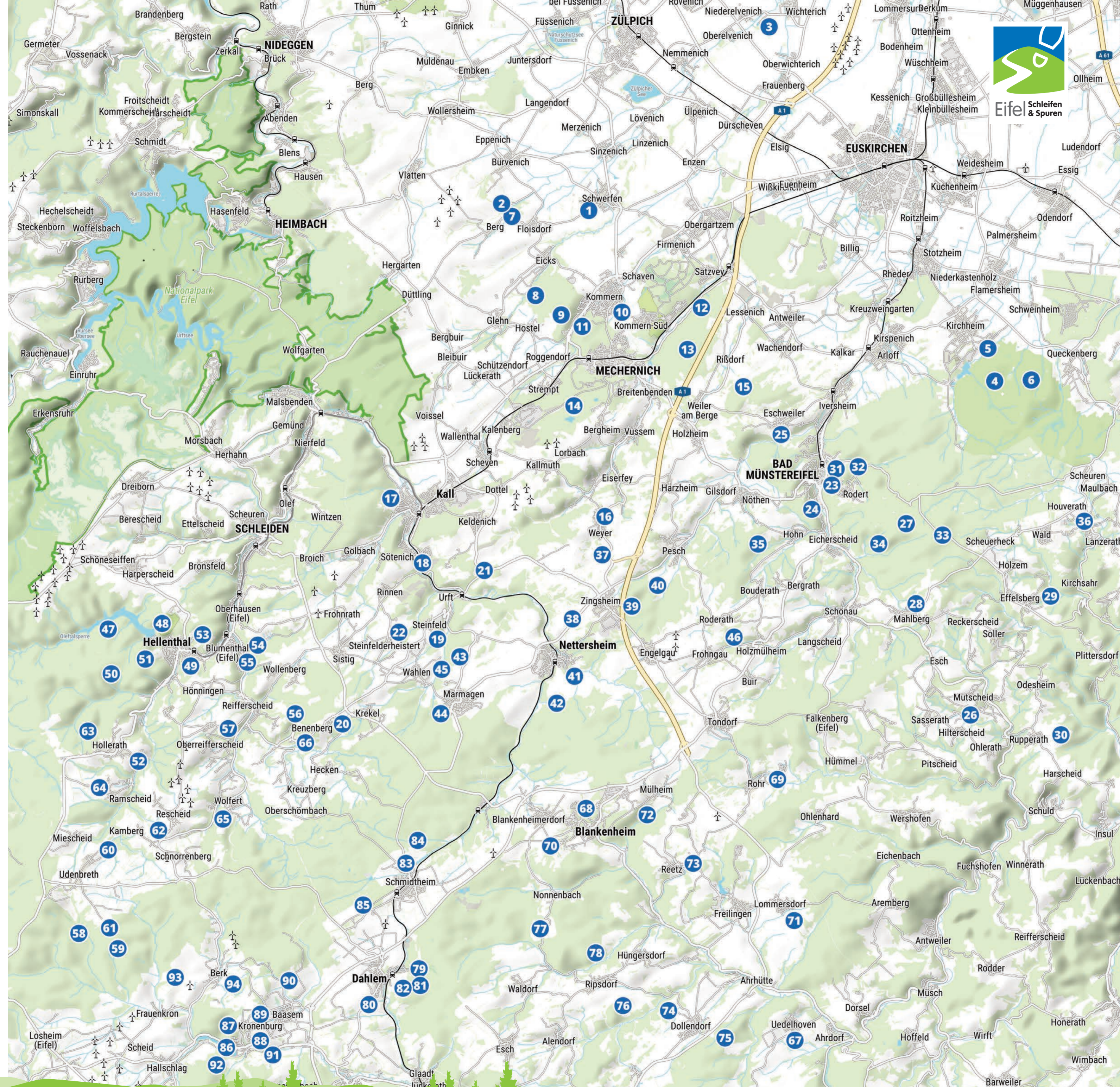


Alle 94 EifelSchleifen im Überblick

- 1 Via Agrippa 13,3 km
- 2 Himmel un Ääd 11,1 km
- 3 Zum Bleibach 12,8 km
- 4 Hahnenberg 10,0 km
- 5 Kloster Schweinheim 4,3 km
- 6 Madbachtalsperre 6,9 km
- 7 Berg und Tal 9,1 km
- 8 Eickser Busch 7,9 km
- 9 Vom Mühlensee zum Eifelblick 9,6 km
- 10 Kommerer Fachwerkdölyle 9,8 km
- 11 Altusknipp-Weg 4,2 km
- 12 Burg Satzvey 7,4 km
- 13 Ab in den Wald! 8,8 km
- 14 Bergbauhistorischer Wanderweg 10,2 km
- 15 Stockerblick und Herkelstein 10,9 km
- 16 Rund um die Kakushöhle 7,8 km
- 17 Kaller Sagen 7,3 km
- 18 Kuttenbachtal 18,0 km
- 19 Von Bären und Bärlauch 16,0 km
- 20 Krekeler Höhe 10,4 km
- 21 Zur Zeit der Römer 11,8 km
- 22 Milchweg 6,8 km
- 23 Eselsberg 4,8 km
- 24 Tönnesebusch 9,4 km
- 25 Von Sternen und Römern 15,2 km
- 26 Durch die Mutscheid 9,4 km
- 27 Decke Tönnnes 7,3 km
- 28 Michelsberg 5,4 km
- 29 Effelsberg 6,3 km
- 30 Rund um Rupperath 7,0 km
- 31 Burgenblick 4,2 km
- 32 Durchs Schleidtal 7,4 km
- 33 Zum Radioteleskop 12,9 km
- 34 Um den Langen Kopf 11,0 km
- 35 Pfaffenbusch und Gotteswald 8,3 km
- 36 Wäsch jangs 7,0 km
- 37 Kakushöhle und Kartsteinhöhe 13,7 km
- 38 Wald, Wasser, Wiesen, Weiten 9,6 km
- 39 Zingsheimer Schutzhüttenweg 5,5 km
- 40 Wespelquelle und Heidentempel 13,2 km
- 41 Ahekapelle 9,0 km
- 42 Frühstücksbuche 13,4 km
- 43 Fuchshöhle 13,8 km
- 44 Jägerpfad 5,0 km
- 45 Küchenschellen 6,8 km
- 46 Quelle der Erft 20,4 km
- 47 Um die Olefalsperre 14,1 km
- 48 Adlerblick 7,0 km
- 49 Hellenthaler Panorama 3,4 km
- 50 Waldkapelle 16,2 km
- 51 3-Eichen 7,3 km
- 52 Eisvogelwanderweg 13,9 km
- 53 Zu den Denkmälern 8,3 km
- 54 Vom Ferkelsberg zum Kuhberg 7,0 km
- 55 Bleiberg 10,5 km
- 56 Wildenburgsteig 12,2 km
- 57 Sonnenglück 10,5 km
- 58 Zittergras und wilde Orchideen 13,0 km
- 59 13-Quellen 13,6 km
- 60 Udenbrether Höckerlinie 6,9 km
- 61 Wilder Buchenwald 9,3 km
- 62 Bergbaupfad 11,2 km
- 63 Büllinger Hardt 3,7 km
- 64 3-Bäche 8,3 km
- 65 Über Wolferters Höhen 11,1 km
- 66 Ackerterrassenweg 4,6 km
- 67 Vun drinne noh drusse 12,4 km
- 68 Ursprünge Blankenheims 7,5 km
- 69 Zum Kalkofen 7,7 km
- 70 Auf den Spuren der Römer 12,7 km
- 71 Durchs Auelbachtal 13,4 km
- 72 Mühlheimer Naturbachtal 6,7 km
- 73 Freilinger See 9,8 km
- 74 Wacholderheide 10,3 km
- 75 Stille im Buchenwald 16,2 km
- 76 Wo Bäche schwinden 10,8 km
- 77 Wo Wälder rauschen 6,6 km
- 78 Über den Brotpfad 12,1 km
- 79 Heidenkopf 8,7 km
- 80 Dahlemer Weitblicke 6,7 km
- 81 Moorpfad 8,9 km
- 82 Naturwanderpfad 9,0 km
- 83 Urtweiher 7,3 km
- 84 Motte 14,0 km
- 85 Kloster Maria Frieden 10,2 km
- 86 Kronenburger See 3,3 km
- 87 Kronenburger Himmelsglück 5,4 km
- 88 Kronenburger Täler tour 3,6 km
- 89 Dem Himmel ganz nah 5,8 km
- 90 Baasemer Weiden 7,5 km
- 91 Kylltal 6,0 km
- 92 Hoch auf den Steinert 10,0 km
- 93 Berk und Tal 8,7 km
- 94 Berker Wald 4,0 km



Eifel Schleifen & Spuren

www.eifelschleifen.de

Impressum:
 Fotos: Nordfifel Tourismus GmbH, Paul Meixner, Dominik Keitz
 Kartografie: Freiluftkonzepte, Marc Rothgeber
 Redaktion: Nordfifel Tourismus GmbH
 Redaktionsleitung: W. D. E. S. I. G. N., Michaela Wolters-Stromanns
 Auflage: 30.000, August 2020

Ansprechpartner
 Nordfifel Tourismus GmbH
 Bahnhofstraße 13
 53925 Kall
 Tel. 02441-99457-0
 Fax 02441-99457-29
 info@nordfifel-tourismus.de
 www.nordfifel-tourismus.de

Interaktiver Tourenplaner:
 In Ergänzung zu dieser Übersichtskarte erhalten Sie weitere, hilfreiche Informationen unter www.eifelschleifen.de. Über den dortigen Tourenplaner lassen sich alle Wegeverläufe der Eifelschleifen individuell und bequem downloaden bzw. ausdrucken.

Eifel Schleifen & Spuren
 Kreis Euskirchen
 Europäische Union
 Investition in unsere Zukunft



Übersichtskarte

EifelSchleifen

Eifel Schleifen & Spuren

