

Radmagazin

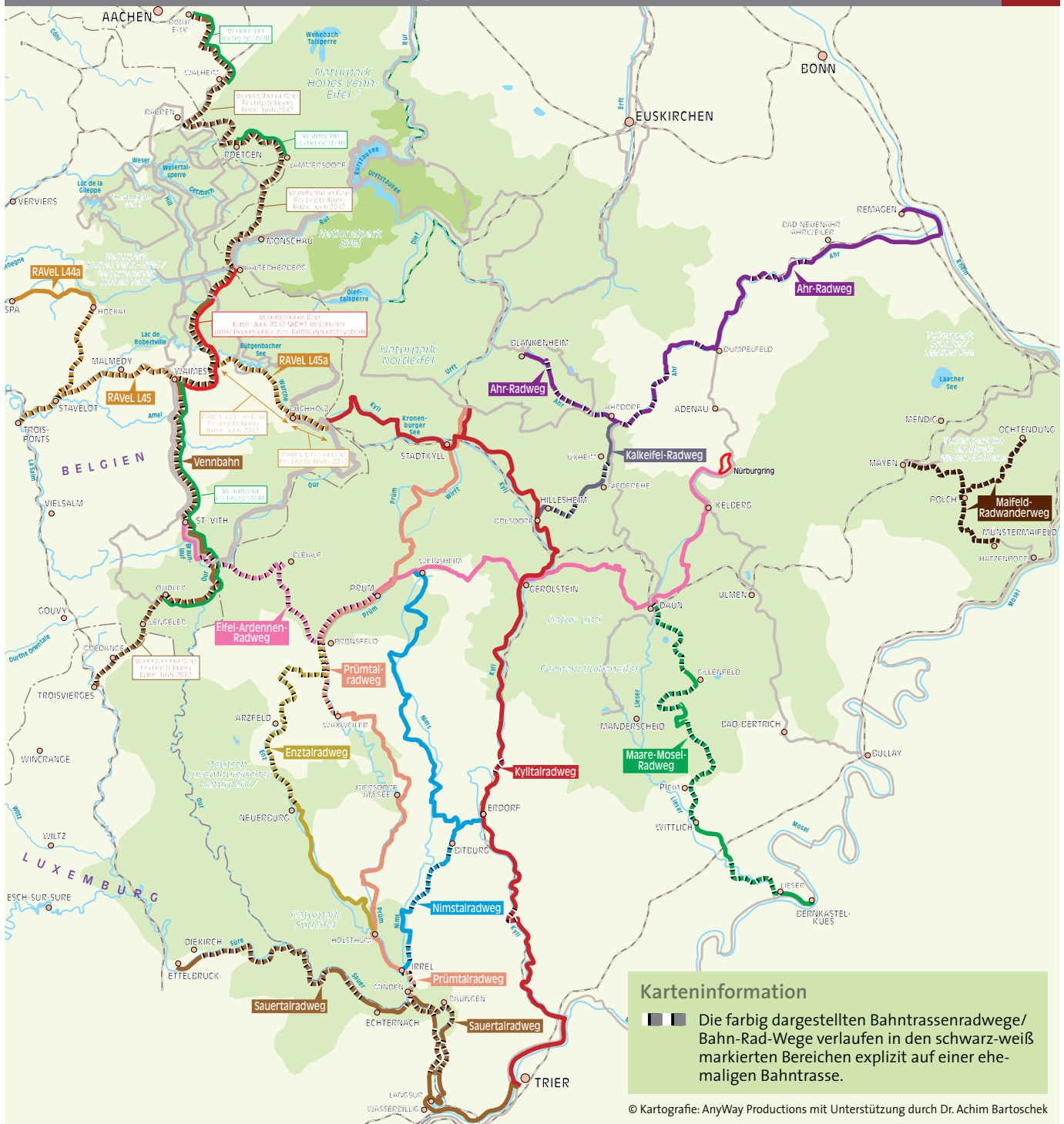
EXTRA:
Übersichtskarte
Radwege der Eifel



Radwege der Eifel

- › Bahntrassen-, Fluss- & Themenradwege
- › Beschreibungen, Karten & Höhenprofile
- › Fahrradfreundliche Gastgeber

» Die Bahntrassenradwege der Eifel im Überblick



» Legende

Eifel-Ardennen-Radweg	Bahntrassenradweg	Gesamtlänge: 112 km	Bahntrassenabschnitt: 23 km	Serviceinfos: Seite 16
Enztalradweg	Bahntrassenradweg	Gesamtlänge: 50 km	Bahntrassenabschnitt: 22 km	Serviceinfos: Seite 17
Kalkeifel-Radweg	Bahntrassenradweg	Gesamtlänge: 22 km	Bahntrassenabschnitt: 6 km	Serviceinfos: Seite 21
Maare-Mosel-Radweg	Bahntrassenradweg	Gesamtlänge: 58 km	Bahntrassenabschnitt: 39 km	Serviceinfos: Seite 14
Maifeld-Radwanderweg	Bahntrassenradweg	Gesamtlänge: 28 km	Bahntrassenabschnitt: 28 km	Serviceinfos: Seite 20
Nimstalradweg	Bahntrassenradweg	Gesamtlänge: 65 km	Bahntrassenabschnitt: 20 km	Serviceinfos: Seite 17
Prümthalradweg	Bahntrassenradweg	Gesamtlänge: 98 km	Bahntrassenabschnitt: 16 km	Serviceinfos: Seite 17
Sauerthalradweg	Bahntrassenradweg	Gesamtlänge: 60 km	Bahntrassenabschnitt: 42 km	Serviceinfos: Seite 17
Vennbahn	Bahntrassenradweg	Gesamtlänge: 125 km	Bahntrassenabschnitt: 96 km*	Serviceinfos: Seite 59
Ahr-Radweg	Bahn-Rad-Weg	Gesamtlänge: 77 km	Bahntrassenabschnitt: 16 km	Serviceinfos: Seite 34
Kylltalradweg	Bahn-Rad-Weg	Gesamtlänge: 130 km	Bahntrassenabschnitt: 5 km	Serviceinfos: Seite 36

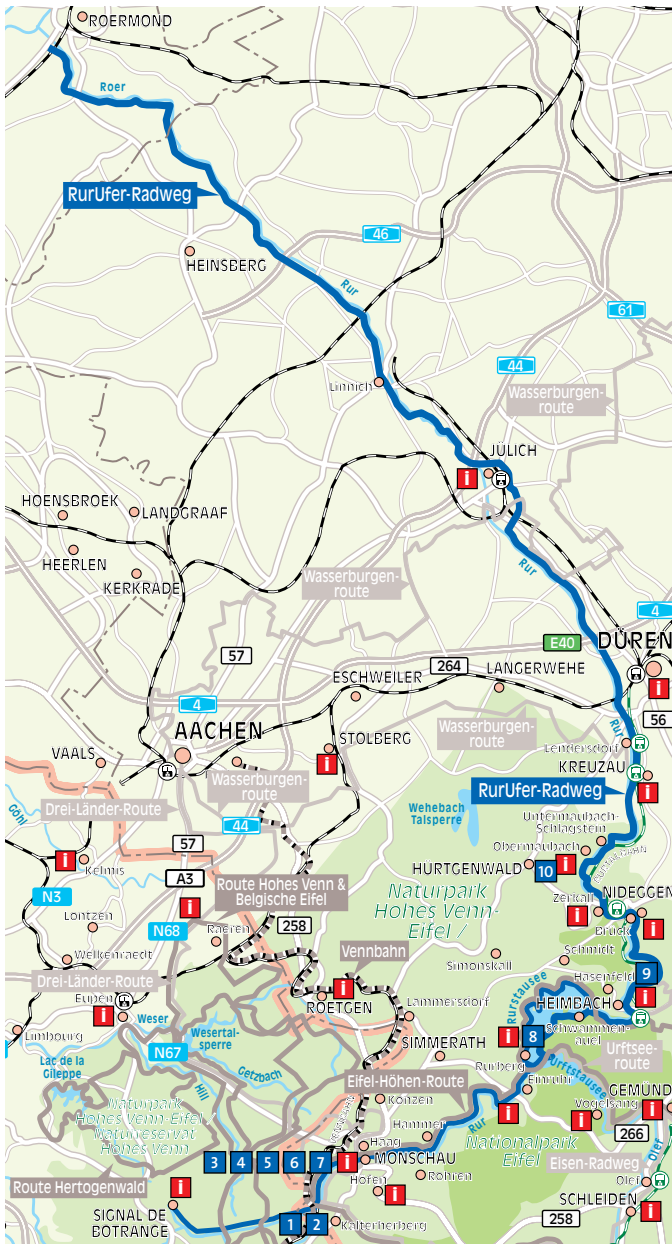
» **Bahntrassenradweg:** Radweg verläuft in Teilen auf ehemaliger Bahntrasse · **Bahn-Rad-Weg:** Radweg verläuft direkt neben einer aktiven Bahntrasse

* davon 50 km im Bau bzw. geplant

Übersichtskarte & Kurzporträt

RurUfer-Radweg

RurUfer-Radweg



RurUfer-Radweg	Tourist-Information
fahrradfreundlicher Betrieb	Bahnhof

RurUfer-Radweg



Länge: ca. 161 km
Start: Signal de Botrange, Hohes Venn, Belgien
Ziel: Roermond, Niederlande

Charakteristik: größtenteils wassergebundene Decke, wenige asphaltierte Wege; fast ausschließlich abseits von Straßen mit Ausnahmen im oberen Rurtal; Düren-Roermond (110 km): keine nennenswerten Steigungen, daher hier insbesondere für Familien mit Kindern und Gelegenheitsradler geeignet

Anschlüsse: Heimbach-Monschau-Kalterherberg: Parallelführung mit Eifel-Höhen-Route; über Tälerouten (bei Holz-mülheim) zum Start des Erft-Radweges

Beschilderung: durchgängig ausgeschildert; in Belgien sowie Niederlanden durch „Knotenpunktsystem“, in Deutschland durch das Wege-Logo

Bus & Bahn/Transfer: zahlreiche Bahnhöfe der parallel verlaufenden Rurtalbahn zwischen Heimbach und Linnich sowie weitere Bahnhöfe entlang der Strecke



Rursee



Übersichtskarte & Kurzporträt Erft-Radweg



Erft-Radweg

Länge: ca. 110 km

Start: Quelle in Nettersheim-Holzmülheim, Anreise mit der Bahn über die Bahnhöfe Blankenheim-Wald, Nettersheim und Bad Münstereifel

Ziel: Neuss

Charakteristik: ebene bis leicht hügelige Strecke, abwechselnd unbefestigte, gut befahrbare sowie asphaltierte Uferwege, asphaltierte Radwege, ruhige Nebenstraßen; Holzmulheim-Bad Münstereifel (10 km): 150 Höhenmeter, Bad-Münstereifel-Neuss: absolut ebene Streckenführung, daher besonders für Familien und Freizeitradler geeignet

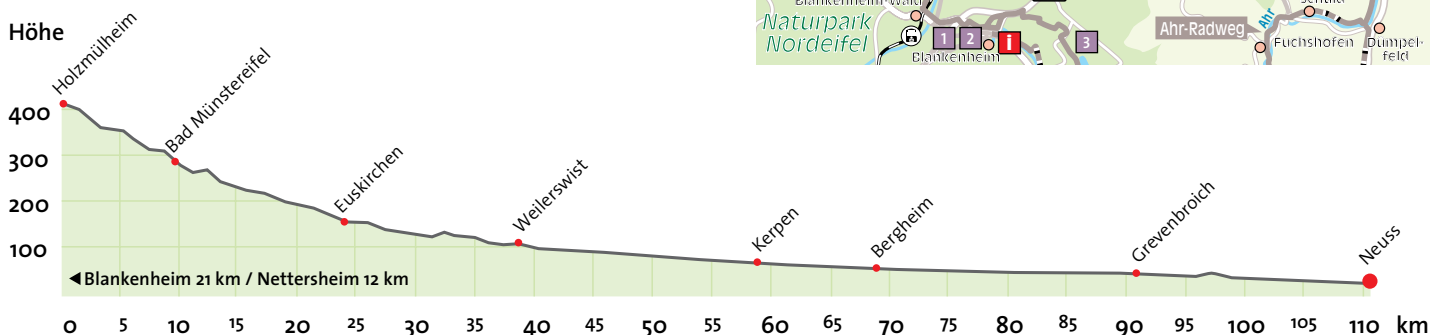
Anschlüsse: über Tälerrouten zur Eifel-Höhen-Route sowie zum Ahr-Radweg, Kombination mit Rhein- und Ahr-Radweg möglich (3-Flüsse-Tour)

Beschilderung: einheitliche und durchgängige Beschilderung (nach den Richtlinien des Landes Nordrhein-Westfalen)

Bus & Bahn/Transfer: zahlreiche Bahnhöfe entlang der Strecke Köln-Trier



- Erft-Radweg
- Tourist-Information
- fahrradfreundlicher Betrieb
- Bahnhof



Übersichtskarte & Kurzporträt

Ahr-Radweg



Ahr-Radweg

Ahr-Radweg

Länge: 77 km

Start: Blankenheim

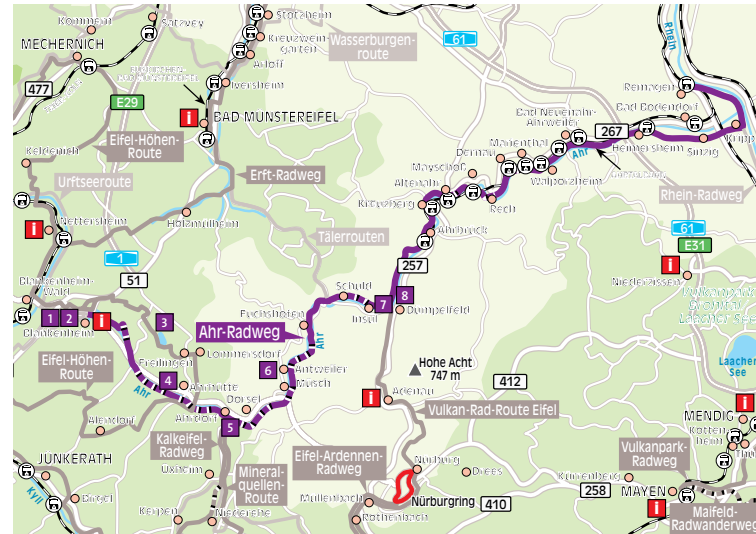
Ziel: Remagen/Kripp

Charakteristik: überwiegend asphaltierter Radweg auf ehemaliger Bahntrasse (Blankenheim-Fuchshofen), daneben über befestigte Wirtschafts-/Waldwege sowie kleinere Straßen, für Inline-Skater nur bedingt geeignet; ebene bis leicht hügelige, steigungsarme Strecke (kurze Ausnahme im Bereich Schuld), insgesamt für Freizeitradler geeignet, von Fuchshofen bis Schuld muss auf rund 5 km die Straße genutzt werden (hier befindet sich der Radweg noch in Planung), Achtung: hier z.T. erhöhtes Verkehrsaufkommen an Wochenenden. Highlights: mehrere Brücken und Viadukte und ein Tunnel

Beschilderung: einheitlich und durchgängig (gemäß den Richtlinien des Landes Rheinland-Pfalz sowie des Landes Nordrhein-Westfalen)

Anschlüsse: Blankenheim (Erfrt-Radweg, Eifel-Höhen-Route), Dümpelfeld (Vulkan-Rad-Route Eifel), Remagen (Rhein-Radweg)

Bus & Bahn/Transfer: Ahrtalbahn (mehrere Bahnhöfe zwischen Ahrbrück und Remagen), ebenfalls per DB über die Strecke Köln-Trier, Bahnhof Blankenheim-Wald



■ Ahr-Radweg

■ ehemalige Bahntrasse

10 fahrradfreundlicher Betrieb

i Tourist-Information

B Bahnhof

» Tourist-Informationen

Tourist-Information Hocheifel-Nürburgring

Kirchstraße 15-19 · 53518 Adenau

Tel.: +49 (0) 26 91 - 30 51 22 · www.hocheifel-nuerburgring.de

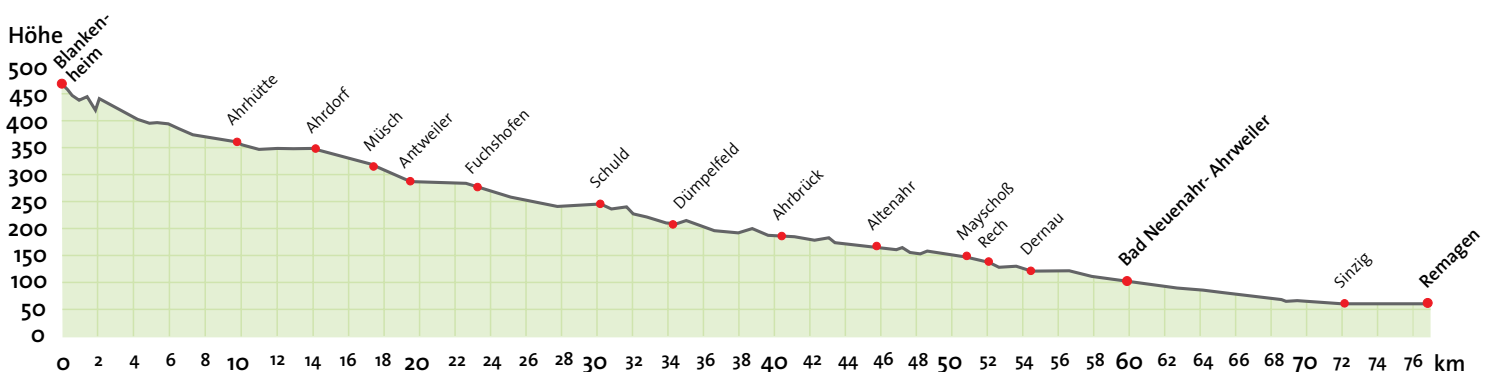
Tourist-Information Blankenheim

Ahrstraße 55-57 · 53945 Blankenheim

Tel.: +49 (0) 24 49 - 87-222 und 87-223 · www.blankenheim.de



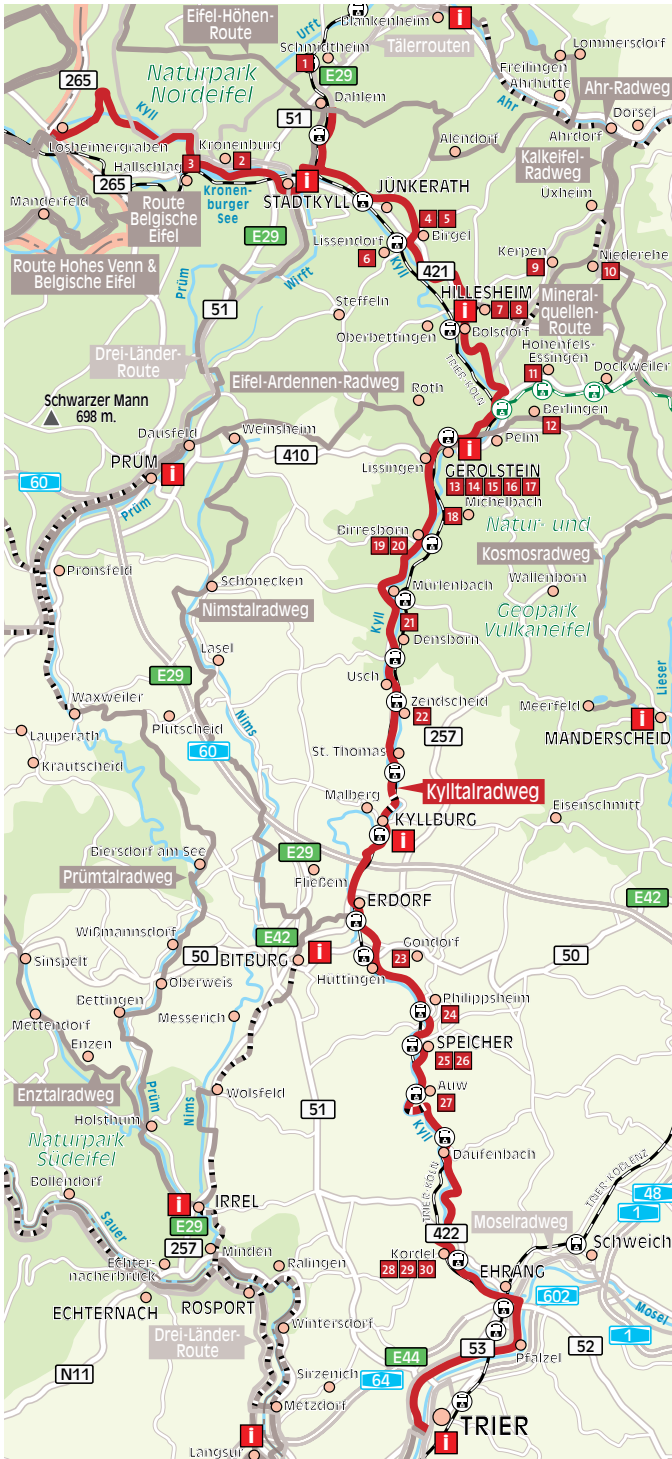
Burg Blankenheim



Übersichtskarte & Kurzporträt Kylltalradweg



Kylltalradweg



Kylltalradweg

Länge: 130 km

Start: Quelle am Losheimergraben oder Bahnhof Dahlem
Ziel: Trier

Charakteristik: ebene bis leicht hügelige Strecke, Ausnahme Kyllburg-Erdorf: stärkerer Anstieg über 110 Höhenmeter (bei Bedarf mit der Bahn zu überbrücken); Streckenführung überwiegend (91 km) auf eigenen, verkehrsfernen Wegen, daneben durch Ortschaften, auf wenig befahrenen Landes-/Kreisstraßen; vornehmlich asphaltiert (118 km) sowie auf wassergebundenen, ganzjährig befahrbaren Strecken

Anschlüsse: Stadtkyll (Prümtalradweg), Boldsdorf-Hillesheim (Kalkeifel-Radweg), Gerolstein (Eifel-Ardennen-Radweg), Bitburg-Erdorf (Nimstalradweg), Trier-Ehrang (Moselradweg)

Beschilderung: einheitlich und durchgängig (nach den Richtlinien des Landes Rheinland-Pfalz)

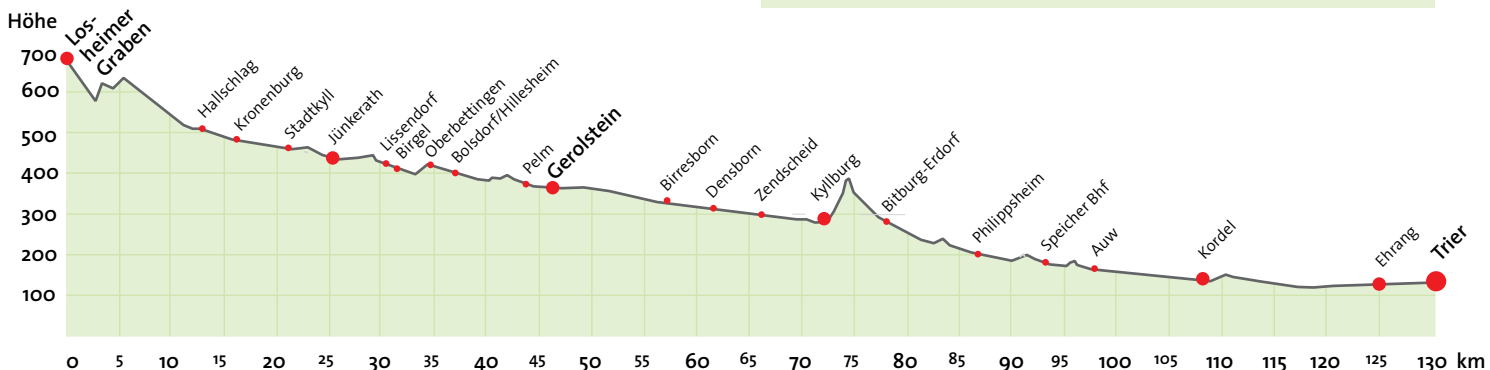
Bus & Bahn/Transfer: 18 Bahnhöfe zwischen Dahlem und Trier, etwa Jünkerath, Gerolstein, Kyllburg, Bitburg-Erdorf, Kordel und Ehrang



Eifelquerbahn – bequeme Verbindung zwischen Kylltal- und Maare-Mosel-Radweg

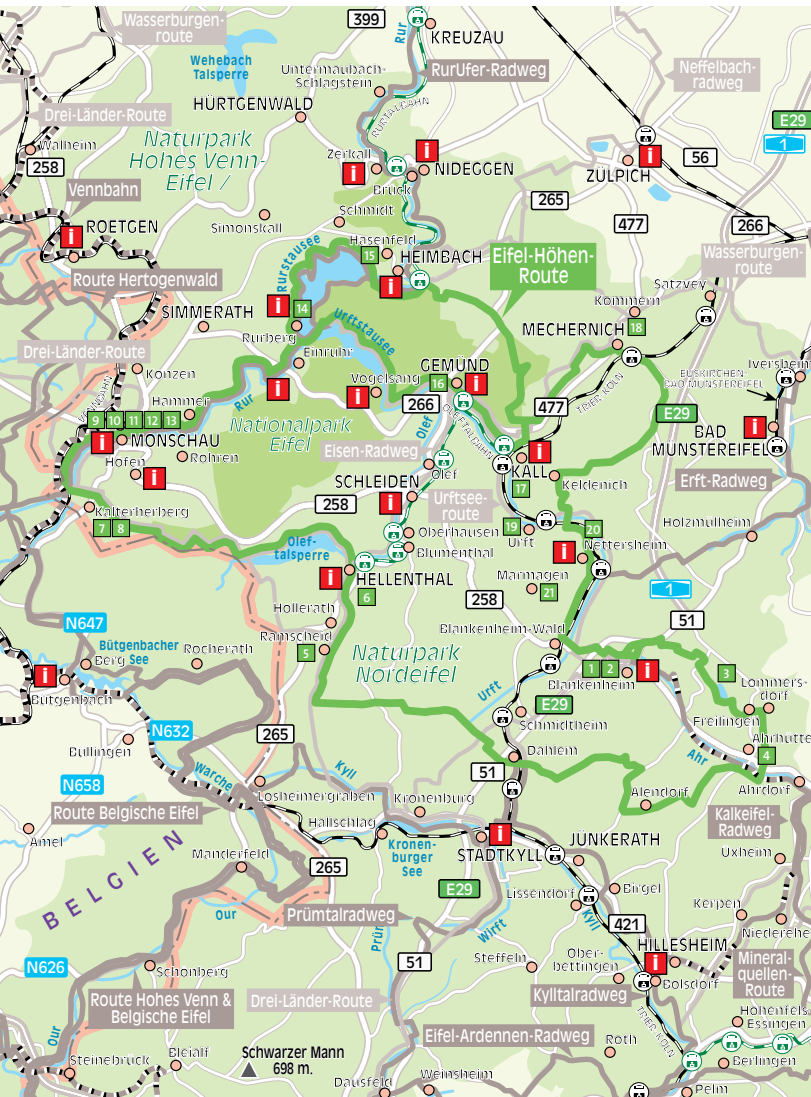
Schienenbusfahrten im 2-Stunden-Takt, von Mai bis Oktober an allen Wochenenden und Feiertagen zwischen Gerolstein, Daun, Ulmen und Kaisersesch, vom 01.07. bis 31.08.2012 sogar täglich zwischen Gerolstein, Daun und Ulmen, kostenlose Fahrradmitnahme, Fahrkartenverkauf direkt im Zug, Bewirtung mit kühlen Getränken. Fahrplaninfos unter www.eifelquerbahn.de

- Kylltalradweg
- ehemalige Bahntrasse
- 10 fahrradfreundlicher Betrieb
- i Tourist-Information
- B Bahnhof



Übersichtskarte & Kurzporträt

Eifel-Höhen-Route



Eifel-Höhen-Route



Länge: ca. 230 km, Rundtour

Querspanne Wallenthalerhöhe-Rurberg ca. 25 km

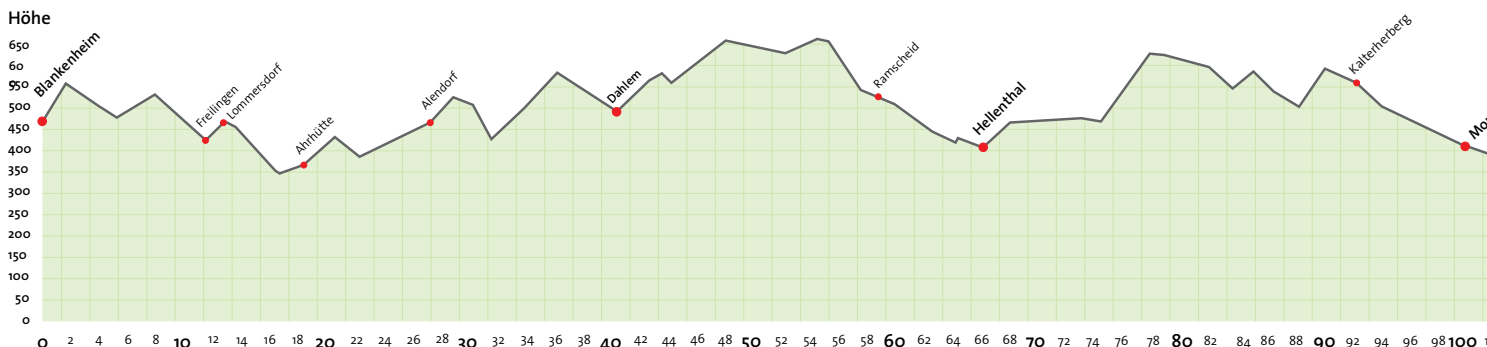
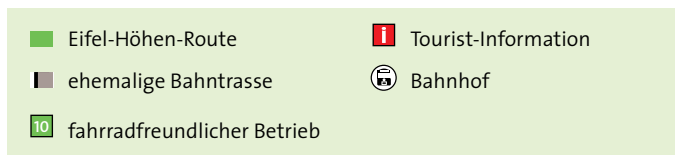
Start/Ziel: Bahnhöfe Mechernich, Kall, Urft, Dahlem, Nettersheim, Blankenheim-Wald oder Heimbach

Charakteristik: vorwiegend Rad- und Wirtschaftswege, teils kleinere Straßen; größtenteils auf wassergebundener Decke; sowohl ebener als auch bergiger Streckenverlauf; Eignung abhängig von Etappenwahl. **Highlights:** historische Stadt-/Ortskerne Monschau, Blankenheim, Naturerlebnisdorf Nettersheim, Nationalpark Eifel, ehemalige NS-„Ordensburg“ Vogelsang, LVR-Freilichtmuseum Kommern, Heimbach, Tal-sperrnlandschaft. Zahlreiche Aussichtspunkte „Eifel-Blicke“ an der Strecke (www.eifel-blicke.de)

Anschlüsse: Dahlem (Kylltalradweg), Blankenheim (Ahr-Radweg), Heimbach-Monschau-Kalterherberg: Parallelführung mit dem RurUfer-Radweg, über Täleroute (bei Holzmülheim) zum Start des Erft-Radweges, Mechernich (Wasserburgen-Route)

Beschilderung: Einheitliche und durchgehende Wegweisung mit eigenem Logo, angelehnt an die Richtlinien des Landes Nordrhein-Westfalen

Bus & Bahn/Transfer: Rurtalbahn (Bhf Heimbach), zahlreiche Bahnhöfe entlang der Strecke Köln-Trier





Radservicestationen

Maifeld-Radwanderweg und Vulkanpark-Radweg

Touristikcenter Bell Regional
Rosengasse · 56727 Mayen
Tel.: +49 (0) 26 51 - 49 49 42
info@touristikcenter-mayen.de



Poison Bikes
Robert-Bosch-Str. 6 · 56727 Mayen
Tel.: +49 (0) 26 51 - 40 95 43
www.poison-bikes.de



Maare-Mosel-Radweg

Fun Bike R. Nöllen
Trierer Str. 1 · 54550 Daun
Tel.: +49 (0) 65 92 - 38 83
www.fun-bike-daun.de



Radverleih Gillenfeld
In der Lunn 16 · 54558 Gillenfeld
Tel.: +49 (0) 65 73 - 17 28
www.radverleih-gillenfeld.de



Kylltalradweg

Bike-Sport Clemens
Neustr. 2a · 54574 Birresborn
Tel.: +49 (0) 65 94 - 18 03 46
www.bike-sport.info



Fahrradfachgeschäft Willi Pfeil
Kölner Straße 1 · 54576 Hillesheim
Tel.: +49 (0) 65 93 - 2 64



Fahrradverleih und -reparatur Zbigniew Folta
Hauptstr. 28 · 54570 Pelm
Tel.: +49 (0) 65 91 - 8 11 54
Mobil: +49 (0) 1 60 - 95 71 78 84
www.fahrradverleih-pelm.de



Landal Ferienpark Wirfttal
Wirftstraße · 54589 Stadtkyll
Tel.: +49 (0) 65 97 - 92 92 10



Ferienhaus Luise Blum
Brunnenstr. 11 · 54597 Steffeln
Tel.: +49 (0) 65 93 - 85 07 · luise.blum@t-online.de



Vulkan-Rad-Route Eifel und Ahr-Radweg

Radsport Breuer
Verkauf, Verleih, Reparatur
Inh. R. Breuer, M. Tillmann
In der Ex 1 · 53518 Adenau
Tel.: +49 (0) 26 91 - 10 78
www.radsport-breuer.de



Bikestation Vulkanbiking
Kurfürstenstraße 1 · 56864 Bad Bertrich
Tel.: +49 (0) 65 41 - 32 76
Mobil: +49 (0) 1 70 - 8 60 77 10
www.bikestation-vulkanbiking.de



Basislager
Wilhelmstr. 47 · 53474 Bad Neuenahr-Ahrweiler
Tel.: +49 (0) 26 41 - 22 27
www.basislager.com



Eifel-Camp
Freilinger See · 53945 Blankenheim
Tel.: +49 (0) 26 97 - 2 82
www.eifel-camp.de



Pauls Bikeshop
Morschweilerstr. 20 · 56823 Büchel
Tel.: +49 (0) 26 78 - 95 34 27
www.pauls-bikeshop.de



Werner Budinger
Lindenplatz 6 · 56859 Bullay
Tel.: +49 (0) 65 42 - 23 55



Fahrrad Jax
Verkauf, Verleih, Reparatur
Dauner Straße 17 · 53539 Kelberg
Tel.: +49 (0) 26 92 - 93 02 86 · www.fahrrad-jax.de



Radsport Maas
Verkauf und Reparatur · Inh. M. Maas
Winkelstr. 34 · 56766 Ulmen
Tel.: +49 (0) 26 76 - 2 35 · maashorst@web.de



Fahrradland Klaus
Noetenau 11 · 56856 Zell (Mosel)
Tel.: +49 (0) 65 42 - 9 89 90



Fahrradland Klaus
Hauptstr. 5 · 56856 Zell-Merl (Mosel)
Tel.: +49 (0) 65 42 - 4 10 87



Eifel-Ardennen-, Enz-, Prüm-, Nims- und Sauerthal-Radweg

Freizeitagentur A FUNTI
Am Stausee Bitburg (Kiosk)
54636 Biersdorf am See
Tel.: +49 (0) 65 69 - 96 39 59 · www.afunti.de



Fahrrad Gruss
Fahrradverleih und -reparatur
Saarstr. 24 · 54634 Bitburg
Tel.: +49 (0) 65 61 - 41 33



Autohaus Hansen
Auwerstr. 1 · 54608 Bleialf
Tel.: +49 (0) 65 55 - 10 00



Trisport Sàrl
Route de Luxembourg 31 · L-6450 Echternach
Tel.: +352 - 72 00 86
www.trisport.lu



Camping Echternacherbrück
Fahrradverleih: April - September
Mindener Str. 18 · 54668 Echternacherbrück
Tel.: +49 (0) 65 25 - 3 40
www.echternacherbrueck.de



Touristinformation Irrel
Niederweiser Straße 31 · 54666 Irrel
Tel.: +49 (0) 65 25 - 5 00
www.felsenland-suedeifel.de
Fahrradverleih von April bis einschl. Oktober



Waldpark Eifel
Fahrradverleih, Hol- und Bringservice
Campingplatz 2 · 54689 Irrhausen
Tel.: +49 (0) 65 50 - 9 29 68 33
Mobil: +49 (0) 1 51 - 12 24 41 05
www.waldpark-eifel.de



Deutsch-Luxemburgische Tourist-Information
Fahrradverleih und Rückgabe/Verleih an versch. Stationen an der luxemburgischen Mosel
Moselstr. 1 · 54308 Langsur-Wasserbilligerbrück
Tel.: +49 (0) 65 01 - 60 26 66
www.lux-trier.info



Auto Theis
Gewerbegebiet · 54675 Mettendorf
Tel.: +49 (0) 65 22 - 3 87



Zeichenerklärung



Reparatur



EifelBike Verkauf



Verleih

Ferienregion Felsenland Südeifel

Touristinformation Irrel
Niederweiser Str. 31 · 54666 Irrel
Tel.: +49 (0) 65 25 - 500
www.felsenland-suedeifel.de



Auto Thieltges

Bitburger Str. 7 · 54673 Neuerburg
Tel.: +49 (0) 65 64 - 93 00 50



Fahrradvermietung

„Die-Muellers-Prüm.de“
Langemarckstr. 30 · 54595 Prüm
Mobil: +49 (0) 1 75 - 8 78 00 91



Zweiradshop Rolle

Gerberweg 7 · 54595 Prüm
Tel.: +49 (0) 65 51 - 97 10 60 · www.rolle.zeg.de



Radshop Diederichs

Taubenflur 1 · 54595 Weinsheim
Tel.: +49 (0) 65 51 - 96 54 56
diederichsa@aol.com



Eifel Ferienpark Waxweiler GmbH

Schwimmbadstr. 7 · 54649 Waxweiler
Tel.: +49 (0) 65 54 - 9 20 00
www.ferienpark-waxweiler.de



Eifel-Höhen-Route und RurUfer-Radweg

Eifel-Camp

Freilinger See · 53945 Blankenheim
Tel.: +49 (0) 26 97 - 2 82
www.eifel-camp.de



Fahrradservice und Zubehör Wergen

Kalberbenden 3 · 53940 Hellenthal
Tel.: +49 (0) 24 82 - 60 64 30
www.wergen-bikes.de



Fahrradverleih Nationalpark-Infopunkt Hellenthal

Rathausstr. 2 · 53940 Hellenthal
Tel.: +49 (0) 24 82 - 8 51 15 · www.hellenthal.de



Fee RadSport

Verleih von MTBs (vorrätig), Renn- und Tourenräder (auf Bestellung), ein Kindersitz, geführte Radtouren sowie Hol- und Bringservice auf Anfrage, Fahrradrepaturen
Reifferscheider Straße 6
53940 Hellenthal-Blumenthal
Tel.: +49 (0) 24 82 - 60 62 12
Mobil: +49 (0) 1 70 - 1 85 22 47
www.fee-radladen.de



Nationalpark-Infopunkt Zerkall

Auel 1 · 52393 Hürtgenwald-Zerkall
Tel.: +49 (0) 24 27 - 90 90 26
www.infopunkt-zerkall.de



Fahrradverleih Wolter

Trierer Str. 15 · 53925 Kall
Tel.: +49 (0) 24 41 - 85 00 · www.ivo-wolter.de



Roller Schulz

Gielsgasse 22 · 53894 Mechernich-Kommern
Tel.: +49 (0) 24 43 - 68 68
www.roller-schulz.de



eifel-rad

Uwe Kolke
In der Vlötz 12 · 52156 Monschau-Konzen
Tel.: +49 (0) 24 72 - 98 78 98
www.eifelrad-verleih.de



Zweirad-Verleih-Monschau

Gottfried Lemmen
Herbert-Isaac-Str. 20 · 52156 Monschau
Tel.: +49 (0) 24 72 - 8 02 44 89
Mobil: +49 (0) 1 73 - 5 27 34 38
www.zweirad-verleih-monschau.de



Zweirad Offermann

Hengstbrüchelchen 50
52156 Monschau-Imgenbroich
Tel.: +49 (0) 24 72 - 73 95
www.offermann.zeg.de



MTB-Guide-Eifel

M. Stein
Am Kirchrott 8 · 52156 Monschau-Rohren
Tel.: +49 (0) 24 72 - 57 55
Mobil: +49 (0) 1 71 - 7 50 97 24
www.mtb-guide-eifel.de



Fahrradverleih im Naturzentrum Eifel

Urfstraße 2 - 4 · 53947 Nettersheim
Tel.: +49 (0) 24 86 - 12 46 · www.nettersheim.de
www.naturzentrum-eifel.de



Fahrradshop Nettersheim

Verleih und Reparatur,
Schlauchautomat (24 Std.)
Bahnhofstr. 1 · 53947 Nettersheim
Tel.: +49 (0) 24 86 - 10 00
www.projekt-bike.de
Geführte Touren: Tel.: +49 (0) 24 86 - 80 29 56
www.eifelonbike.de



Fahrrad-Verleih Nationalpark-Tor Gemünd

Kurhausstraße 6 · 53937 Schleiden
Tel.: +49 (0) 24 44 - 20 11
www.naturlich-eifel.de



Autoservice Leonard Cremer

Hol-/Bringservice und geführte Touren nach
Absprache möglich
Kölner Straße 101
53937 Schleiden-Gemünd
Tel.: +49 (0) 24 44 - 23 08
www.eifel-fahrradverleih.de



Bike Treff

Fuggerstr. 29-31 · 52152 Simerath
Tel.: +49 (0) 24 73 - 9 27 49 90
www.bike-treff-simmerath.de



Zweirad Spitzl

Kölner Str. 99 · 53937 Schleiden-Gemünd
Tel.: +49 (0) 24 44 - 91 10 70



Fahrradverleih Joachim Schellberg

Auf dem Stein 19
52152 Simerath-Rurberg
Tel.: +49 (0) 24 73 - 29 57
Mobil: +49 (0) 1 51 - 15 63 90 44



Erft-Radweg

Schmiko-Sport

Kölner Str. 13 (im Bahnhof)
53902 Bad Münstereifel
Tel.: +49 (0) 22 53 - 54 38 77
www.schmiko-sport.de



Radstation Brühl

Am Bundesbahnhof 2a · 50321 Brühl
Tel.: +49 (0) 22 32 - 95 07 61
www.radstation-bruehl.de



Kraft Rad GmbH

Werkstatt, Movelo (Pedelec) Verleihstation
Roitzheimer Str. 113 · 53879 Euskirchen
Tel.: +49 (0) 22 51 - 27 58
www.zweirad-kraft.de



LVR-Industriemuseum

Schauplatz Euskirchen
Carl-Koenen-Straße 25b
53881 Euskirchen-Kuchenheim
Tel.: +49 (0) 22 51 - 1 48 80
www.industriemuseum.lvr.de



Radstation Grevenbroich

Bahnhofsvorplatz 1a
41515 Grevenbroich
Tel.: +49 (0) 21 81 - 12 26 85
Abstellmöglichkeit: Bahnhofsvorplatz 23
Werkstatt: Bergheimer Str. 13
Tel.: +49 (0) 21 81 - 8 19 92 90



Radstation Kerpen-Horrem

Josef-Bitschnau-Str. 3 · 50169 Kerpen-Horrem
Tel.: +49 (0) 22 32 - 95 07 61
www.radstationkerpen-horrem.de



Fahrradverleih im Naturzentrum Eifel

Urfstraße 2 - 4 · 53947 Nettersheim
Tel.: +49 (0) 24 86 - 12 46
www.nettersheim.de
www.naturzentrum-eifel.de



Fahrradshop Nettersheim

Verleih und Reparatur,
Schlauchautomat (24 Std.)
Bahnhofstr. 1 · 53947 Nettersheim
Tel.: +49 (0) 24 86 - 10 00
www.projekt-bike.de
Geführte Touren: Tel.: +49 (0) 24 86 - 80 29 56
www.eifelonbike.de



Radstation am Hauptbahnhof Neuss

Further Str. 2 · 41462 Neuss
Tel.: +49 (0) 21 31 - 6 61 98 90



Zweirad Scheid

Kölner Str. 131 · 53919 Weilerswist
Tel.: +49 (0) 22 54 - 17 00



Bike Box

Euskirchener Str. 133
53919 Weilerswist-Derkum
Tel.: +49 (0) 22 51 - 92 11 28
www.bikebox-derkum.de





Wenn das Fahrrad Bahn, Bus und Schiff fährt ...

Egal ob mit Zug, Schiff oder Bus - für Sie und Ihr Rad findet sich ganz bestimmt ein Weg in die Eifel. Und auch innerhalb der Region gibt es eine Vielzahl an angenehmen Möglichkeiten, den Radtransport sicher zu planen.

Mit der Bahn

Speziell für Radwege entlang von **Bahnlinien der Deutschen Bahn (DB)** – *Kylltalradweg, Ahr-Radweg, Vulkanpark-Radweg, Eifel-Schiefer-Radweg, RurUfer-Radweg und Erft-Radweg* – bietet der Fahrplanservice der DB unter www.bahn.de den besten Einstieg. Ergänzt wird dieses Angebot durch verschiedene Freizeitlinien.

Eifelquerbahn – Verbindung zwischen *Kylltal-, Maare-Mosel-Radweg und Vulkan-Rad-Route Eifel* Schienenbusfahrten im 2-Stunden-Takt, von Mai bis Oktober an allen Wochenenden und Feiertagen zwischen Gerolstein, Daun, Ulmen und Kaisersesch, vom 01.07 bis 31.08 sogar täglich zwischen Gerolstein, Daun und Ulmen, kostenlose Fahrradmitnahme, Fahrkartenverkauf direkt im Zug, Bewirtung mit kühlen Getränken. Anschluss in Andernach an die **Pellenz-Eifel-Bahn** (*Vulkanpark-Radweg, Eifel-Schiefer-Radweg, Maifeld-Radwanderweg*) der Deutschen Bahn (www.bahn.de) täglich bis Kaisersesch. Fahrplanauskunft unter www.eifelquerbahn.de.

Historischer Schienenbus auf der Olefialbahn – *Eifel-Höhen-Route* Verkehrt zwischen Kall, Gemünd und Schleiden von Pfingsten bis Allerheiligen an Sonn- und Feiertagen. Fahrradmitnahme kostenlos, Fahrkartenverkauf direkt im Zug. Bewirtung mit kühlen Getränken. Fahrplanauskunft unter www.olefialbahn.de.

Rurtalbahn – *RurUfer-Radweg/Eifel-Höhen-Route* Verkehrt zwischen Düren und Heimbach sowie zwischen Düren und Linnich. Fahrradmitnahme, Fahrkartenverkauf direkt im Zug. Fahrplanauskunft unter www.rurtalbahn.de.

Hinweis: Einige spezielle Fahrradbusse nehmen Fahrräder auf Anhängern oder Gepäckträgern mit. Grundsätzlich können Fahrräder in allen Bussen und Bahnen mitgenommen werden, soweit Platz vorhanden ist. Im Zweifelsfall entscheidet der Fahrer oder Zugbegleiter. Die Mitnahme von Elektro-Fahrrädern ist im Vorfeld anzufragen. Achtung: An Wochenenden und in den Ferien ist mit Mitnahme-Engpässen in Bussen und Bahnen zu rechnen!

Mit dem Bus

Linien in und um den Nationalpark Eifel (*RurUfer-Radweg, Eifel-Höhen-Route, Erft-Radweg*) Mehrere Buslinien in und rund um den Nationalpark Eifel - z.B. NationalparkShuttle SB 82: Kall - ehemalige NS-“Ordensburg“ Vogelsang, Wald-Linie 815: Kall - Monschau (Sa/So Frühjahr - Herbst), Fahrradmitnahme eingeschränkt möglich, Informationen unter www.vrsinfo.de, www.avv.de und www.rvk.de.

Fahrradbus von Aachen bis in die Eifel (*RurUfer-Radweg, Eifel-Höhen-Route*) Sonntags von Mai bis einschließlich Oktober. Informationen unter www.rve-aachen.de.

RegioRadler-Busse Informationen über die Saison der Fahrradbusse, ihre Abfahrtszeiten oder die Fahrradwege finden Sie unter: www.regioradler.de. Hier können Sie auch Ihre Fahrradplätze buchen oder den Flyer mit vielen Infos rund um Ihre Fahrradtour herunterladen oder bestellen.

RegioRadler Sauertal (441) Für Fahrten entlang von *Sauertalradweg, an Prüm- und Nimstalradweg*.

Strecke: Trier - Ralingen - Irrel - Minden - Echterbacherbrück - Bollendorf, 3 Fahrtenpaare am Tag

RegioRadler Moseltal (333) Für Fahrten auf *Moselradweg, Maare-Mosel-Radweg, Kylltalradweg, Vulkan-Rad-Route Eifel* **Strecke:** Trier - Neumagen-Dhron - Bernkastel-Kues - Bullay, 3 Fahrtenpaare am Tag

RegioRadler Vulkaneifel (500) Für Fahrten an *Maare-Mosel-Radweg, Kylltalradweg, Vulkan-Rad-Route Eifel, Eifel-Ardennen-Radweg*.

Strecke: Gerolstein - Daun - Ulmen - Cochem, bis zu 8 Fahrtenpaare am Tag

RegioRadler Maare-Mosel (300) Für Fahrten entlang des *Maare-Mosel-Radwegs*. **Strecke:** Bernkastel-Kues - Wittlich - Daun, bis zu 11 Fahrtenpaare am Tag

RegioRadler Burgenbus (330) Für Fahrten von der Mosel zum *Maifeld-Radwanderweg* (Münstermaifeld)

Strecke: Hatzenport - Münstermaifeld - Burg Eltz - Burg Pyrmont - Treis-Karden, an Wochenenden und Feiertagen 4 Fahrtenpaare, Schienenanschluss

Mit dem Schiff

Rurseeschiffahrt „Naturnahe Flotte“ (*RurUfer-Radweg, Eifel-Höhen-Route*) Einstiegsmöglichkeiten bestehen etwa in der Saison in Schwammenauel bei Heimbach, Einruhr und Rurberg. Informationen unter www.rurseeschiffahrt.de.

» Ihre Ansprechpartner

Verkehrsverbund Rhein-Sieg (*Erft-Radweg, Ahr-Radweg-Eifel-Höhen-Route*) Fahrplanauskunft: Tel. +49 (0) 18 03 - 50 40 30 (9 Cent/Min aus dem deutschen Festnetz*) www.vrsinfo.de

Regionalverkehr Köln GmbH (*Erft-Radweg, Eifel-Höhen-Route, Ahr-Radweg*) Tel. +49 (0) 18 04 - 13 13 13 (20 Cent/Anruf aus dem deutschen Festnetz*) www.rvk.de

Aachener Verkehrsverbund (*RurUfer-Radweg, Eifel-Höhen-Route*) Fahrplanauskunft: +49 (0) 18 03 - 50 40 30 (9 Cent/Min aus dem deutschen Festnetz*) www.avv.de

Verkehrsverbund Rhein-Mosel (*Radwege Ahr-Radweg, Vulkanpark-Radweg, Eifel-Schiefer-Radweg, Maifeld-Radwanderweg, Vulkan-Rad-Route Eifel*) Fahrplanauskunft: +49 (0) 18 05 - 98 69 86 (14 Cent/Min aus dem deutschen Festnetz*) www.vrrminfo.de

Verkehrsverbund Region Trier (*Eifel-Ardennen-Radweg, Enz-, Prüm-, Nims-, Sauertalradweg, Maare-Mosel-Radweg, Kylltalradweg*) Fahrplanauskunft: +49 (0) 18 05 - 13 16 19 (14 Cent/Min aus dem deutschen Festnetz*) www.vrt-info.de · www.mobil.vrt-info.de